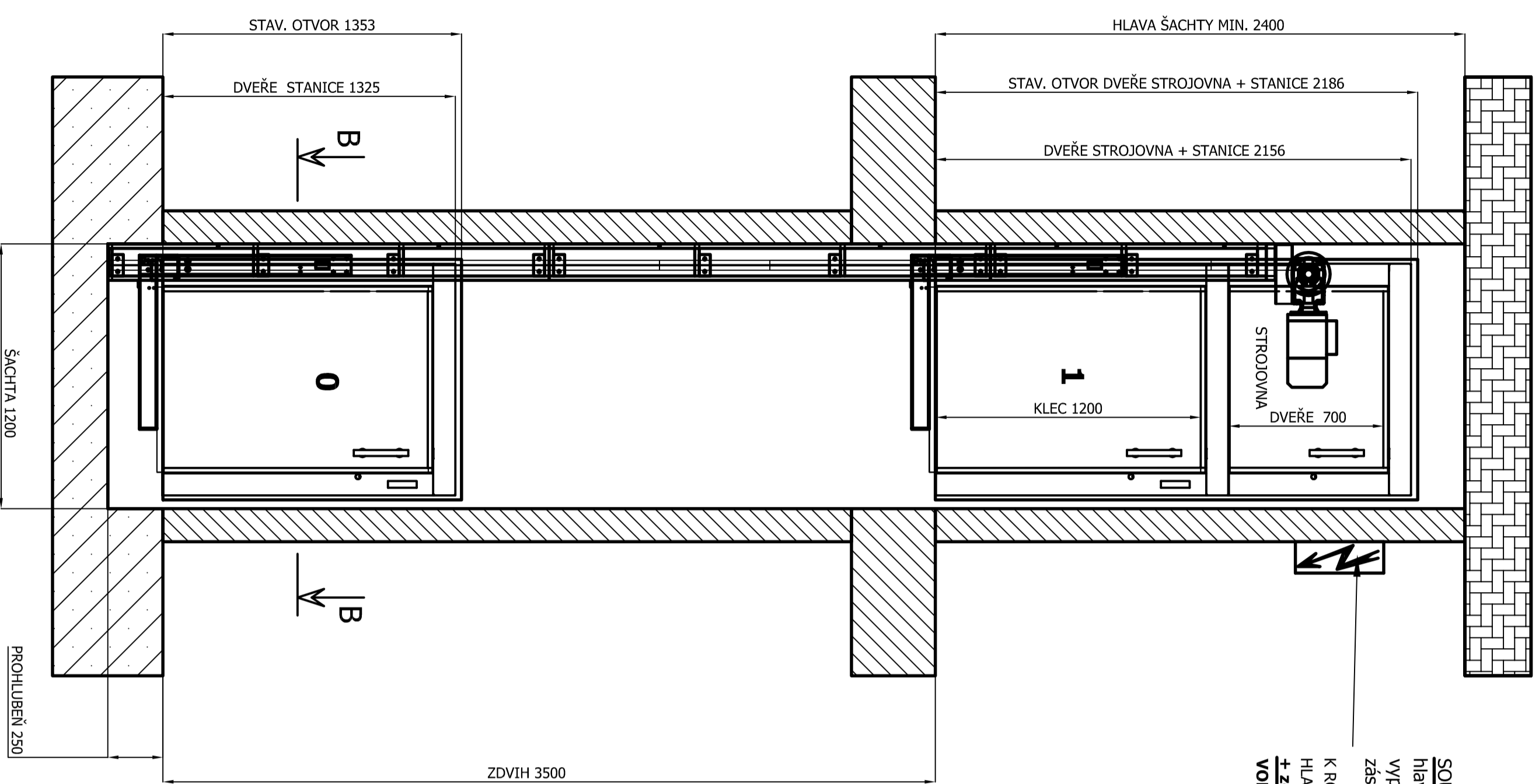


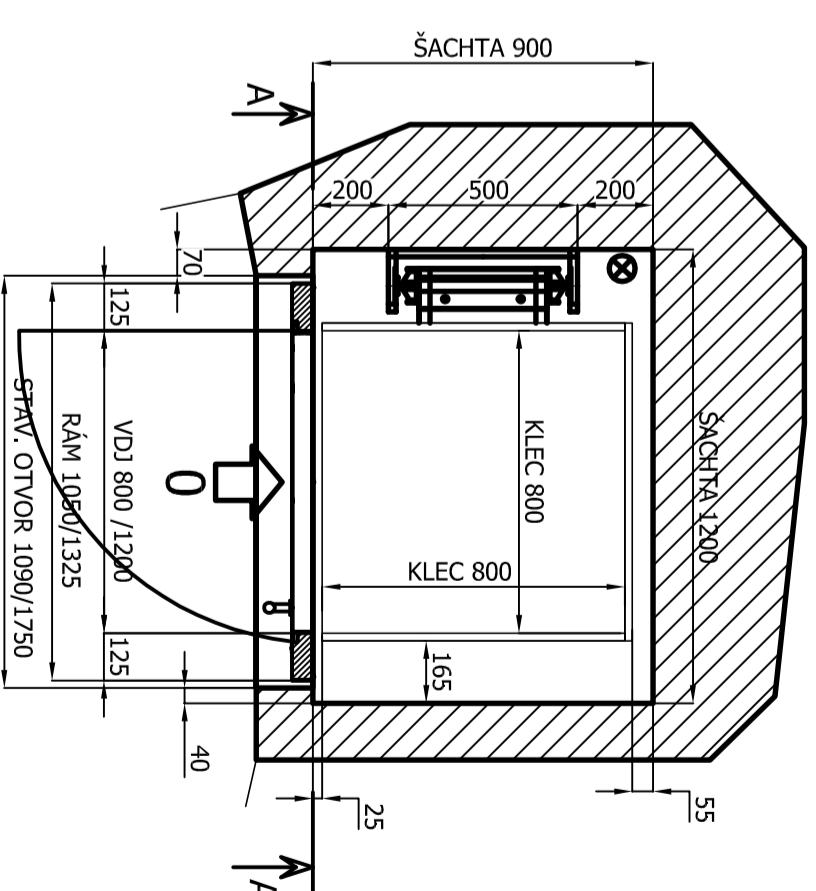
A-A



SOUČÁST ROZVADĚČE:
hlavní vypínač
vypínač osvětlení rozv.
zásuvka 230V

K ROZVADĚČI PŘIVÉST
HLAVNÍ PŘÍVOD: **5x2,5 mm**
+ zemnicí vodič **6 mm**
VOLNÝ KONEC KABELU 2 METRY

B-B



OBJEDNATEL ZAJISTÍ

- Šachtu a strojovnu výtahu po stavební stránce provést v souladu s EN 81.3. Stěny šachty a strojovny hladce omítnuté, rovně, vyblížené. Dovolené odchylky stěn od svislice po celé výšce šachty musí být v toleranci ± 10 mm od jmenovitého rozměru.
- Ve strojovně musí být teplota od $+5^{\circ}\text{C}$ do $+40^{\circ}\text{C}$ dle ČSN EN 81.3.
- Osvětlení strojovny (min. 200 lx), přístupu ke strojovně a nástupišť (min. 50 lx) dle ČSN EN 81.3.
- Osvětlení šachty (min. 50 lx). První svítidlo 0,5m od dna šachty, další dle potřeby, poslední 0,5m od stropu šachty.
- Přivést hlavní přívod min.Kabel CYKY-J 5x2,5 (CYKY 5Cx2,5) (jistič B10A/3 pólový) + zemnicí vodič 6mm na místo uvedené v dispozičním výkrese.
- Zajistit uzannykatelnou místnost pro uložení dodávky a osobních potřeb montérů po dobu montáže.

Typ výtahu	Jidelní výtah 100	Dopravní zdvih	--- mm
Nosnost	100 kg	Řízení vnitřní	ne
Dopravní rychlost	0,25 m/s	Řízení vnější	přivolat, odeslat v každé stanici
Výtahový přístroj	MRT80-40	Počet stanic	2
Elektromotor	1,5 kW - 2,5 kW	Počet nástupišť	2
Brzdový magnet	elektrický	NOSNÝ ORGÁN	ϕ (mm) délka (mm) kusů
Koncový spínač	LC 145	Nosné lano	6 - 2
Výtahový rozvaděč	elektrický	Hydr. píst	-
Elektroinstalace	v kabelech	Hydr. válec	-
Napětí	3 PEN AC 230 / 400 TN-C	Vodítka klece	T 45x45x5
Prostředí	normální	Hmotnost kabiny	50 kg
		Hmotnost technologie	440 kg
		Hmotnost CELKOVÁ	490 kg

	KRESLIL	---	ZAKAZNÍK	---	ČÍSLO ZAKÁZKY	
	PŘEZKOŠEL	---	UMÍSTĚNÍ:	---		---/2020
	SCHEMÁT	---	MĚŘÍTKO	N	NÁZEV	
	DATUM	---				JÍDELNÍ VÝTAH
					--- / 2020	1/1